

The logo for Canarias, featuring a stylized yellow and orange sun or flower icon to the left of the word "Canarias" in a white, sans-serif font.The logo for Puerto Calero, featuring a stylized white "P" and "C" with a yellow sun icon in between, and the words "Puerto Calero" in a white, sans-serif font below.The logo for HESPERIA, featuring the word "HESPERIA" in a white, serif font between two vertical white bars, with the tagline "somos hoteleros" in a smaller white font below.The logo for Helly Hansen, featuring the letters "HH" in white on a red square background, with "HELLY HANSEN" in smaller white text below.A decorative graphic on the left side of the slide, consisting of several curved, overlapping lines in yellow, orange, and blue, resembling a stylized wave or a flag.

Objetivo 2008:

CAMPEONES GP42

Canarias

Puerto Calero
CANARIAS

HESPERIA
somos hoteleros

HH[®]
HELLY HANSEN


CANARIAS • PUERTO CALERO
Sailing Team



Objetivo 2008: CAMPEONES GP42

The logo for Canarias, featuring a stylized sun or flame icon to the left of the word "Canarias" in a white, sans-serif font.The logo for Puerto Calero, featuring a stylized "P" and "C" with a sun icon in between, and the words "Puerto Calero" below.The logo for HESPERIA, featuring the word "HESPERIA" in a serif font between two vertical bars, with the tagline "somos hoteleros" below.The logo for Helly Hansen, featuring the letters "HH" in a red box with "HELLY HANSEN" written below.A decorative graphic on the left side of the page, consisting of a vertical orange line and several curved, overlapping bands in shades of yellow, orange, and blue that sweep across the top and down the side.

La Esencia de nuestro Espíritu

ESP 8484

La Pasión del Carnaval

La Nobleza de los Alisios

La Fuerza de los volcanes

El poder del Atlántico

La siempre estrecha relación con el mar ha permitido que Canarias y Puerto Calero presenten un proyecto que como nunca antes viene pleno de ilusión, técnica y sobre todo futuro.

Un equipo ganador que este año apuesta por una tripulación totalmente canaria, de campeones olímpicos, de patrones exitosos, de grandes conocedores de los secretos del mar y del viento

En esencia, un símbolo, un espíritu combativo, la fuerza de una tierra.



Los Patrocinadores lo hacen posible





Antecedentes

- El panorama mundial de la vela se reconfigura, se imponen las competiciones en tiempo real y se refuerza la vela de alto nivel
- Surgen nuevas clases, entre ellas la GP 42
- La Real Federación Española de Vela aprovechó el marco y la proyección de la Copa del Rey, en Mallorca, para presentar como gran novedad en materia de cruceros, la nueva clase GP42.
- Se crea una Asociación de Propietarios de GP42 y se está organizando un circuito de regatas muy exclusivo a nivel español y otro a de nivel internacional.
- La clase contará con un mismo formato de competición y se hará en conjunto con la RFEV.
- Esta nueva clase tiene como meta mantener su estabilidad durante por lo menos 10 años, para poder rentabilizar tanto la inversión del armador como la de los patrocinadores.



Canarias

Puerto Calero

HESPERIA
somos hoteleros

HH[®]
HELLY HANSEN

Siempre hacia delante

- Este proyecto está basado en el dinamismo y búsqueda de la innovación. Se trata de un producto nuevo, fresco y que marca el paso.
- El propósito es definir y hallar un nuevo foco de atención del público para que los patrocinadores rentabilicen su inversión de forma cualitativa y cuantitativa.
- La profesionalización del proyecto es inevitable. Entramos en un terreno muy competitivo, de máximo nivel. La perfección ha de ser rutina y cada situación debe ser un nuevo camino de aprendizaje.
- En el mundo de las embarcaciones monotipo y de box rule la tripulación pasa a ser maquinaria. En ella cada pieza del engranaje debe cumplir su cometido con absoluta coordinación, debe ser experta y estar bien dirigida.





Concepto

Desarrollar un proyecto con amplia difusión mediática, que reúna los valores positivos de la alta competición, el desempeño exitoso de sus componentes y la creación de una imagen de marca exclusiva y ubicada en el “top of mind” del público objetivo.





Detalles del Concepto

- Construcción de un barco para regatas de alto nivel,
- Modelo de barco competitivo, de acuerdo a las nuevas tendencias deportivas.
- Consolidar una tripulación, que haga méritos propios y alcance éxitos promocionables.
- Participar en un atractivo calendario de pruebas, de proyección nacional e internacional.
- Asociar la imagen del equipo con la élite del deporte de la vela.
- Desarrollar una agresiva estrategia de promoción, basada en generar el máximo interés de los medios y en el público.
- Construir una identidad del barco interesante, exitosa, competitiva y cálida.
- Crear un nexo de comunicación con un público de alto nivel adquisitivo, con capacidad de gasto, que aprecia el buen gusto, la calidad y la comodidad. Un cliente potencial de productos y servicios de primera línea
- Promocionar la vela como un deporte intenso y emocionante, limpio y que apoya el futuro sostenible.

El Barco

Modelo Grand Soleil 42 Race,
del afamado estudio de arquitectura naval Botin&Carkeek,
creadores de emblemáticos barcos como Caixa Galicia, Zurich, Quebramar,
Azur de Puig, Warpath y muchas otras embarcaciones ganadoras.

Medidas acorde a la regla actual ORC GP 42 2005/2006

- Eslora – 12,8 m
- Calado - 2,6 m
- Manga – 3,90 m
- Desplazamiento – 4200 kg
- Lastre -2300 kg
- P – 16,8 m
- E – 5,9 m
- IG – 16,2 m
- J -5 m
- LPG – 5,4 m
- ISP – 18,6 m
- SLP – 6,55 m





El Barco

- La embarcación ha sido construida por Longitud Cero Composites en Castellón. Estos astilleros están considerados los mejores de España y su prestigio es reconocido a nivel mundial debido a su profesionalidad y buenos resultados.
- Casco: se construye en carbono, laminado al vacío y post curado.
- Quilla: en acero de fabricada con control numérico (en opciones de forjado y fabricado) y bulbo de plomo.
- Mástil: Hall Spars construido con carbono. El juego de mástil y jarcia se compone por mástil, botavara, tangón, jockey-pole jumbo para 4 0/20 y jarcia firme.
- Velas: fabricadas por North Sails
- Herrajes y winches: Harken.
- Electrónica: B&G



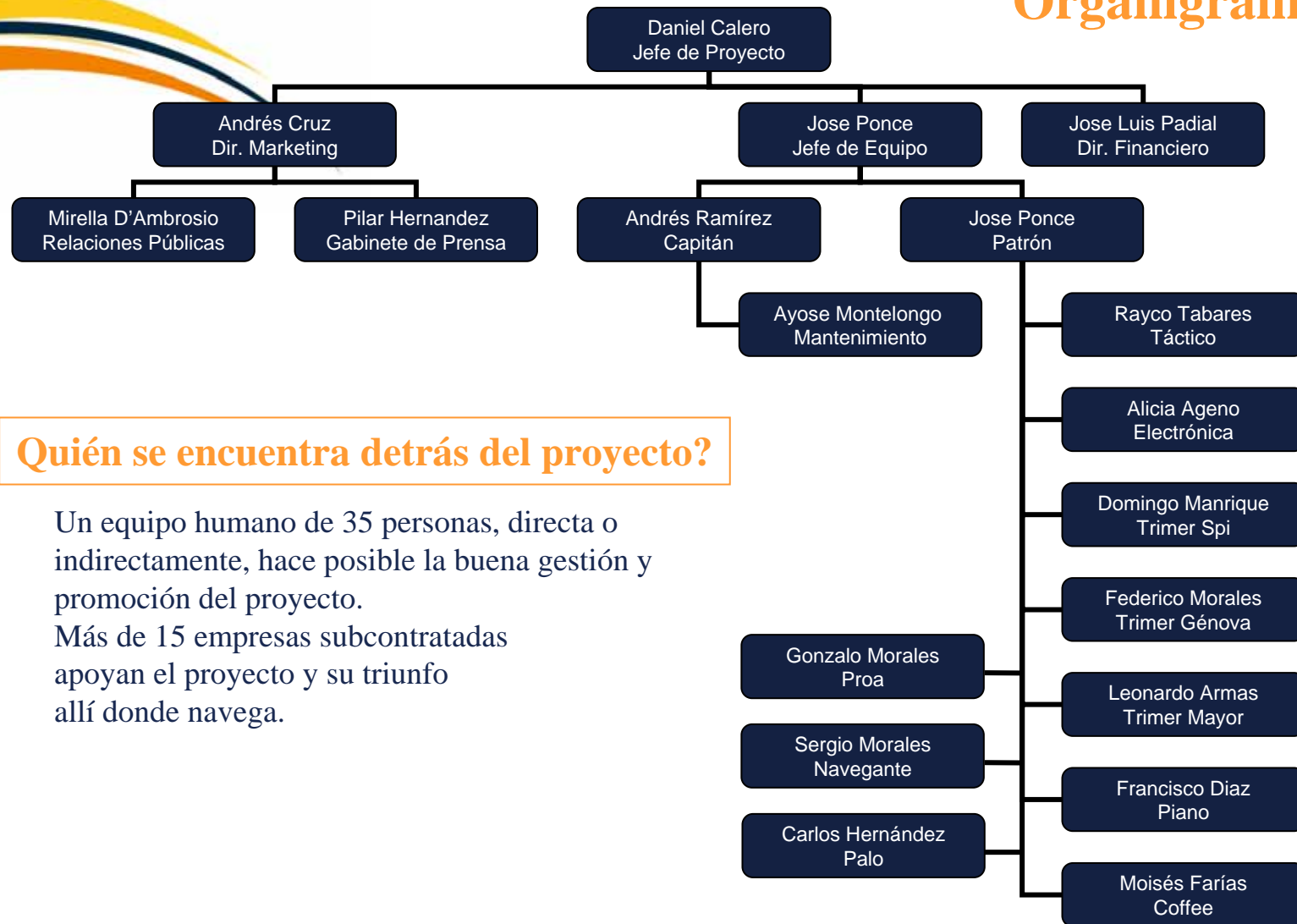


¿Por qué un GP42?

- Compete en tiempo real, tendencia de gran aceptación en el sector.
- Las regatas son muy atractivas, telegénicas y fáciles de seguir por los fanáticos.
- Es una clase de barco por la que están apostando los principales sponsors del país. Es la migración natural de los armadores interesados antiguamente en barcos de clase IMS 500
- Tiene el apoyo de la RFVE
- Los cambios de la clase serán decididos por la Asociación de Propietarios de la misma, con la asistencia técnica de la ORC (Offshore Racing Council).
- Todos los barcos contarán con la más alta tecnología de materiales.
- Las quillas, mástiles barcos serán pesados. Los franco bordo y la estabilidad serán verificadas.
- La longevidad de la embarcación está asegurada (5 años)
- Zurich, Movistar, Chrysler, Fermax, Quebramar, entre otros son patrocinadores que habitualmente apoyan proyectos de vela han apostado por el GP42.



Organigrama



Quién se encuentra detrás del proyecto?

Un equipo humano de 35 personas, directa o indirectamente, hace posible la buena gestión y promoción del proyecto.
 Más de 15 empresas subcontratadas apoyan el proyecto y su triunfo allí donde navega.



El Equipo

El Canarias Puerto Calero está formado por 10 auténticos campeones bregados en mil y un desafíos náuticos. Se trata de un equipo que aspira a todo, patroneado por José María Ponce. Domingo Manrique, medalla de oro olímpica y ex integrante del Desafío Español 2007 que participó en la última edición de la America's Cup.

Junto a estos campeones, se esforzaran entre velas y cabos Rayco Tabares, quien le ha dado importantes triunfos a la vela ligera de Lanzarote y Federico Morales, que el año pasado obtuvo la tercera plaza en la Copa del Rey en Mallorca.

Los regatistas lanzaroteños y canarios cuentan con una amplia experiencia y éxito en el mundo de la vela nacional. Esta es una de las razones que ha convencido a los patrocinadores principales de poner en marcha un equipo muy competitivo compuesto únicamente con regatistas canarios.

El equipo Canarias Puerto Calero llega con la firme intención de demostrar que la vela en Canarias sigue estando a la altura de los habituales triunfos olímpicos y mundiales que sus regatistas suelen ofrecer. Asimismo saben que el Subcampeonato de España de la clase Gp42 es el punto de partida de esta temporada, empezando por el bronce logrado en la Copa del Rey en Mallorca.



Tripulación

- Canarias cuenta con un elevado número de deportistas de la vela.
- Campeones locales, nacionales, europeos, olímpicos y mundiales.
- El objetivo es crear un grupo cohesionado, con capacidad de logro, capaz de utilizar todos sus conocimientos y potencial para que cada maniobra sea producto de un eficaz trabajo en equipo.
- La tripulación será guiada por un patrón de reconocida trayectoria.
- Debe localizarse un líder, carismático, de alta credibilidad, que entusiasme a sus compañeros, que ayude a mantener la moral y mantenga en altos niveles la autoestima del grupo, como individuos y como equipo.
- Miembros profesionales, con dedicación exclusiva para el proyecto; adicionalmente se contará con un par de marineros que se encarguen de los traslados del barco y de su mantenimiento preventivo y correctivo, así como de dar apoyo a los miembros del equipo.
- En 2007 contamos con la presencia de José María Ponce como patrón además de David Vera y Domingo Manrique de Lara, olímpicos y Copa América 2007.





Curriculum

José María Ponce



VELA LIGERA:

Campeón de España por equipos optimist en el 1991.
Campeón de España 420 absoluto y juvenil en 1996.
Campeón de Copa de España 420 absoluto y juvenil en 1997.
Campeón de España en 2002 en Tornado y subcampeón en 2004.

CRUCEROS:

Subcampeón de España 2007 GP42 con el Canarias Puerto Calero
Banco Espíritu Santo de José Luis Doreste
Siemens de Pedro Perelló.
Victoria IMS 600 en Trofeo Cesar Manrique Puerto Calero 2005 con el Audi-Compal
Victoria Copa de España RN 2006 (zona canarias) con el Audi-Timberland.

MATCH RACE:

1º liga de las autonomías-Copa de España de Match Race 2005 2006 - Barcelona.
2º en el ranking nacional de la temporada 2007 - 2006
3º en el ranking nacional de la temporada 2005-2006.



Domingo Manrique



VELA LIGERA

Medalla de Oro JJ.OO. Barcelona 92 clase Flying Dutchman.

Diploma Olímpico JJ.OO. Atlanta 96 clase Soling.

Campeón del Mundo clase Soling 1995.

Tercer puesto Mundial de Soling 1995.

Campeón de España 2002 Tornado

Subcampeón de España 2004 Tornado

Participaciones en Juegos Olímpicos (Seul 1988 y Sidney 2000).

CRUCERO

Subcampeón de España GP42 2007 en el Canarias Puerto Calero

Copa América 2007 – Valencia / con el Desafío Español

Copa América 2000 – New Zeland

Francisco Díaz Hinestrosa



Francisco Díaz



VELA LIGERA OPTIMIST

1983 - Campeonato de España 3º Clasificado

1984 - Campeonato de Europa por equipos 1º Clasificado

420

1986 - 2º Clasificado Campeonato de España

SNIPE:

1989 - 1º Clasificado Campeonato de España Juvenil

CRUCERO:

2004 - 1º Clasificado Clase IRC Regata Trofeo Puerto Calero

2005 - 1º Clasificado Clase IRC Regata Trofeo S.A.R Príncipe de Asturias

2º Clasificado Clase IRC Regata Trofeo Puerto Calero

2006 - 2º Clasificado Clase RN1 Trofeo S.A.R Príncipe de Asturias

2º Clasificado Clase RN1 Trofeo S.A.R Infanta Cristina

1º Clasificado Clase RN1 Trofeo Puerto Calero

2007 – Subcampeón de España GP42 con el Canarias Puerto Calero



Alicia Ageno



TP52, MedCup 2007: 9° (Balearia)
Copa América 2007, Louis Vuitton Cup: 5° (Victory Challenge, navegante barco B y analista de performance)
Copa del Rey 2006: 7° (Balearia TP52)
Palmavela 2005, división Wally: 3° (Alexia)
Les Voiles de Saint Tropez 2005: 1° Wally division (Alexia)
Maxi Rolex Cup 2005 (Cerdeña): 2° (Alexia)
Mundial IMS 2005 (Mahón): 1° (Azur de Puig)
Copa del Rey 2005: 2° (Azur de Puig Botín 48)
Copa del Rey 2002: 2° (Azur de Puig Farr 53)
Campeonato de España First Class 8 2002: 2° (Backgammon)
Mundial IMS 2001: 4° (Azur de Puig Farr 49)
Mundial 50' 2000: 3° (Azur de Puig Farr 49)



Moisés Farías



VELA LATINA CANARIA

Campeón 1.999, 2003, 2.004, 2.005, 2.006 y 2.007

CRUCEROS

Temporada 2.004

4º trofeo Príncipe de Asturias IMS 600 año 2.004

1º trofeo Infanta Cristina IRC regata año 2.005

1º trofeo Príncipe de Asturias, RN año 2.006

1º Trofeo Infanta Cristina ,RN año 2006

2º Trofeo Cesar Manrique, RN año 2006

1º Trofeo Cesar Manrique, GP 42 año 2007

Temporada 2007 GP-42 Canarias-Puerto Calero

1º Trofeo Cesar Manrique, Puerto alero 2007



Carlos Hernández



VELA LIGERA

Barquillo 8.55 m Campeón 2006, 2004, 2003

Barquillo 5m Subcampeón 2006, 2005, 2002

Snipe Campeón Junior Copa Canarias 2008.

Campeón Junior Campeonato Canarias 2006

CRUCEROS

670

2007, 2006 Campeón de Liga Canaria

2005 Subcampeón de Liga Canaria

IMS 500

2004, 2005, 2006 Temporada del Puerto Calero Hesperia

J80

2007 Campeonato de Canarias, 5to puesto

2007 Campeonato de España, 8vo puesto

MATCH RACE

2007 Campeonato de España, 5to puesto



Rayco Tabares



VELA LIGERA OPTIMIST

1998 – Campeón de Canarias

CADETE

1994 – Subcampeón Copa de Canarias

SNIPE:

2001 – 1º Campeonato del Mundo juvenil – USA

2004 – 1º National Open Snipe. Francia

2003 - 1º Clasificado Campeonato de España Juvenil

2008, 2007, 2006, 2005, 2004 - 1º Campeonato de Canarias

2007, 2005, 2003 1º Ranking de España absoluto.

J80

2007 – 4to Campeonato del Mundo. Francia

CRUCERO:

2007 – Subcampeón de España GP42 con el Canarias Puerto Calero

Canarias

Puerto Calero

HESPERIA
somos hoteleros

HH[®]
HELLY HANSEN

Federico Morales



VELA LIGERA

Inicio a la edad de 7 años

Experiencia en Optimist, Snipe, Tornado, fórmula windsurf y vela latina de 6.5m y 8.5m

CRUCERO:

2007 – Subcampeón de España GP42 con el Canarias Puerto Calero

2006 – 3er lugar IMS 500 Copa del Rey Palma de Mallorca

Participación en:

Regata Havana Club Cadiz-La Habana

Regata Canarias-Madeira

Regata Arrecife-Agadir

Regata Príncipe de Asturias en G. Canaria

Regata Infanta Cristina Tenerife

Trofeo S.M. La Reina en Valencia

Regata Arrecife-Santa Cruz de La Palma

Regata Santa Cruz de La Palma-Puerto Colón

Liga J80 Lanzarote y Campeonato de España J80

Canarias

Puerto Calero
LANZAROTE

HESPERIA
somos hoteleros

HH[®]
HELLY HANSEN



Leonardo Armas



Gonzalo Morales



Sergio Morales



Entrevista con José María Ponce, patrón del Canarias Puerto Calero

¿Qué diferencia la clase GP42 del resto?

El GP42 es un barco con unas líneas de diseño muy diferentes a los barcos IMS que se realizaban hasta ahora. Están contruidos siguiendo el mismo criterio de la clase TP52, barcos muy rápidos en ceñida y mucho más en rumbos abiertos, en los cuales los spinakers asimétricos toman protagonismo en detrimento de los habituales spinakers simétricos, variando muchísimo tanto las maniobras de la tripulación como la forma de navegar de patrones y tácticos.

¿Por qué se ha creado esta nueva modalidad?

Era necesario unificar criterios y crear una clase de 42 pies con una reglamentación clara e inamovible para los próximos 4-5 años, lo que implica menores costes y sobre todo, el que se pudiera regatear en tiempo real y así conseguir que las regatas sean más fáciles de seguir para los aficionados, cosa que antes con la compensación de tiempos, se hacía muy complejo.

¿Qué destacaría de ella?

La gran superficie vélica que tiene en relación con el tamaño del barco.

¿Qué expectativas tiene el Canarias Puerto Calero para este año?

Nosotros desde luego no renunciamos a nada, vamos a luchar regata a regata para intentar conseguir el Campeonato de España de GP42. Se ha realizado una gran inversión y hay que compensarla con buenos resultados. Venimos de ser Subcampeones por lo que nos exigiremos al máximo para mejorar ese resultado

¿Qué tipo de entrenamientos especiales realiza la tripulación?

Estamos entrenando desde el mes pasado todos juntos, de esta manera, los nuevos miembros de la tripulación se integran con tiempo y todos mejoramos el desempeño en nuestros puestos. Luego de los entrenamientos en Lanzarote, haremos varias jornadas en Valencia, antes de ir a Italia a la primera prueba del circuito internacional.



Entrevista con José María Ponce, patrón del Canarias Puerto Calero (continuación)

¿En qué regatas son más optimistas? ¿En qué aguas se sienten más cómodos navegando (Mediterráneo/Atlántico)?

Está claro que por nuestra condición de tripulación netamente canaria, conocemos mejor las aguas del Atlántico donde tendremos un poco de ventaja. Pero debido a que el equipo ya lleva mucho tiempo compitiendo juntos y ya hemos realizado las pruebas mediterráneas en la temporada anterior nuestro nivel de adaptación a esas aguas y sus condiciones es muy alto. Con respecto a las pruebas individualmente, la Copa del Rey nos ha permitido 2 grandes actuaciones en las últimas dos ediciones y el Trofeo de la Reina es nuestra asignatura pendiente. Las regatas internacionales son la oportunidad de mostrarle a la clase internacional nuestro gran nivel

¿Qué rasgos destacaría de los miembros de la tripulación?

La primera palabra que se me viene a la cabeza es EQUIPO. Tenemos un muy buen ambiente dentro y fuera del barco, lo que hace que todo sea mucho más fácil y así unificar esfuerzos en la misma dirección para conseguir un objetivo común, que no es otro que el Campeonato de España de GP42. No cabe duda, que al ser toda la tripulación canaria y conocernos casi todos desde hace tiempo, nos ha ayudado mucho a conseguir este buen ambiente de trabajo. Por un lado la experiencia y los conocimientos de Domingo Manrique (olímpico y miembro del Copa América Español), se compensa con la ilusión de los más jóvenes. Todos están completamente implicados con el proyecto y la tripulación, y cada día que pasa el objetivo es perfeccionar las pequeñas cosas que al final marcan la diferencia.





Competidores

Actualidad

Hay 17 proyectos en desarrollo.

Entre otros proyectos destacamos Zurich, Valencia Terra y Mar, Qumm, Movistar, Fermax, Quebramar, Desafío Español de Copa América, que incorporará un modelo de GP42 a sus actividades de vela.





Experiencia

Debido a la amplia experiencia de los regatistas lanzaroteños y canarios, se decide crear un Equipo de Regatas en el año 2004. La iniciativa, aplaudida por los profesionales del sector, recibió una impresionante acogida por los medios y los aficionados.

El desarrollo del equipo ha visto coronado sus esfuerzos con excelentes clasificaciones, destacando entre todas ellas el 2do lugar en la Copa del Rey en Mallorca de 2006.



2006 – FARR 50 – Patrón Federico Morales
Trofeo de la Reina, Valencia
Copa del Rey, Mallorca
Copa Quebramar, Cascais, Portugal
Trofeo Príncipe de Asturias
Trofeo Infanta Cristina
Trofeo César Manrique Puerto Calero

2005 – FARR 50 – Patrón Alfredo Morales
Trofeo de la Reina, Valencia
Campeonato Mundial IMS Mahón, Menorca
Copa del Rey, Mallorca
Regata de San Ginés
Trofeo Príncipe de Asturias
Trofeo Infanta Cristina
Trofeo César Manrique Puerto Calero

2004 – FARR 50 – Patrón Alfredo Morales
Trofeo Tabarca, Alicante
Copa del Rey, Mallorca
Regata de San Ginés / Lanzarote-Gran Canaria
Regata Lanzarote - La Palma
Trofeo Príncipe de Asturias
Trofeo Infanta Cristina
Trofeo César Manrique Puerto Calero



Mejores Actuaciones

Subcampeón 2007 Campeonato de España GP 42

El Canarias Puerto Calero obtuvo podio en siete de nueve regatas en las que participó.

2007

S.M Reina (Valencia)	5º
Copa del Rey (P. de Mallorca)	2º
Ciudad de Melilla (Melilla)	3º
Quebramar-Chrysler (Cascais)	3º
S.A.R Principe de Asturias (Bayona)	4º
Desafio Audi (Sanxenso)	2º
S.A.R Principe de Asturias (Las Palmas)	2º
S.A.R Infanta Cristina (Tenerife)	1º
Trofeo Puerto Calero (Lanzarote)	1º



2º Lugar Copa del Rey 2007



Uniforme Oficial



Indumentaria de navegación

Visera
Pantalón corto
Camiseta

Indumentaria de viaje

Polo
Chaqueta
Pantalón Corto/Largo

Indumentaria de Gala

Camisa blanca de vestir
Pantalones largos
Cinturón marinero



Apoyo en Mar



Como novedad, el proyecto contará con una semirígida de apoyo en todas sus regatas. Esta embarcación además de apoyar al equipo de regatas dispondrá al menos de dos plazas para invitados VIP de nuestros patrocinadores.

Características técnicas aproximadas

Eslora Total: 11.95m	Desplazamiento: 5.218 Kg
Eslora interior: 9.90 m	Tanque de combustible: 2 * 360 l
Carga máxima: 1.682 Kg	Número Máximo de personas 12
Manga Total: 3.79 M	Motorización: 2 * 440 CV





Apoyo en tierra

El buen mantenimiento en tierra es clave para el buen funcionamiento y desarrollo en el mar. El GP42 cuenta con aproximadamente 20 velas que han de estar preparadas en cada momento, cientos de metros de cabos, herramientas e infinidad de materiales. Todo esto sin la ayuda de un vehículo como este no sería operativo.





Botadura



S.A.R Princesa Alexia de Grecia madrina de la embarcación





Circuito de Regatas



Mixta



Nacional



Internacional



Calendario de Regatas

CALENDARIO Provisional "GP42 2008 CUP"

1. Trofeo Pirelli. Santa Margherita. **ITA**
2. Porto Rotondo. Saint Tropez. **ITA**
3. Trofeo de la Reina, Real Club Náutico de Valencia **ESP**
4. Copa del Rey, Real Club Náutico de Palma de Mallorca **ESP**
5. Trofeo Quebramar Chrysler, Club Náutico de Cascais **POR**
6. Trofeo César Manrique Puerto Calero, Lanzarote **ESP**

CALENDARIO Provisional "Campeonato de España 2008"

1. Trofeo Castellón Costa Azahar.
2. Trofeo de la Reina, Real Club Náutico de Valencia
3. Copa del Rey, Real Club Náutico de Palma de Mallorca
4. Trofeo Sotogrande. Club de Mar Sotogrande
5. Trofeo Príncipe de Asturias, Galicia
6. Trofeo César Manrique Puerto Calero, Lanzarote

Canarias

Puerto Calero
LANZAROTE

HESPERIA
somos hoteleros

HH[®]
HELLY HANSEN

Objetivo 2008: CAMPEONES GP42

